



左は天空新聞のキャラクター「天じい」です。空に浮かぶ新聞と高層ビルをイメージしました。

発行日：2015年2月20日  
発行：佃リバーシティ自治会  
編集：天空新聞制作委員会  
編集人 中川 伸  
東京都中央区佃2-1-2  
電話：0120-559-251  
http://www.tenku21.com/  
mail: info@tenku21.com

第6号

天空今月のインデックス



1・2ページ

2015年新春講演会



3ページ

tenku21.com



4ページ

犬のしつけ教室

5ページ

天空横丁探訪記

6ページ

加圧トレーニング

7ページ

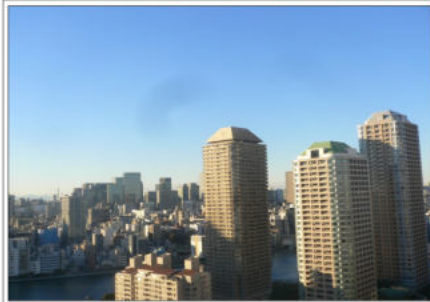
中央区の不動産価値

8ページ

住民掲示板で情報発信

天空新聞を毎月確実にお届けします。お申込みは  
0120-559-251  
info@tenku21.com

大地震時に超高層マンションはどのように揺れるか



新春1月17日(土)に佃リバーシティ自治会が主催する「新春講演会」と「新春賀詞交歓会」が佃リバーシティ21イーストタワースⅡ1階大会室で開催されました。本年の新春講演会のテーマは「大地震時に超高層マンションはどのように揺れるか」として永野正行先生(東京理科大学理工学部建築学科教授)をお願いいたしました。

当日は阪神淡路大震災から20年にあたり、マスコミでも多くの特集が組まれていました。住民の方々の関心も高く約50名の方の参加を頂きました。

天空新聞5号 住民掲示板で募集いたしました「私の部屋からの天空絶景画像」の読者の方の協力をお願いしました。右にはリバーシティ21、左には富士山が望めます。

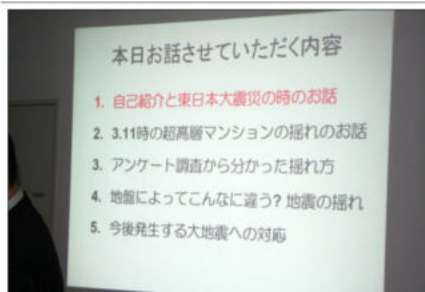
1988年 早稲田大学大学院修了  
1988年 鹿島建設入社、超高層建物等の耐震解析業務に従事  
2008年 東京理科大学理工学部教授、現在に至る

専門：地震の発生から建物の揺れに至る振動問題。共著に『建築振動を学ぶ―地震から免震、制震まで―』など。2013年度日本建築学会賞(論文)受賞

当日参加できなかった方に「紙上演説」で一部をご紹介します。



永野先生のプロフィール



永野先生は東京理科大学理工学部にお勤めですが佃リバーシティ自治会岩岡会長のご同僚とのこと。そんなことから今回のご講演をお引き受けいただきました。最初は私達の記憶にも新しい2011年3月11日東日本大震災時のお話です。研究室での生々しいライブ動画が紹介されました。研究室の皆さんは研究者として冷静に対処なさっていたが実際は相当に混乱していたように想定外の地震だったことがわかります。

講演の内容は?

当日は多くの熱心な住民の方々が来場になりました。今回は佃リバーシティ自治会だけではなく近隣の自治会の方にもお声掛けをしています。また消防・警察・区役所などの行政担当の方にもご参加いただきました。



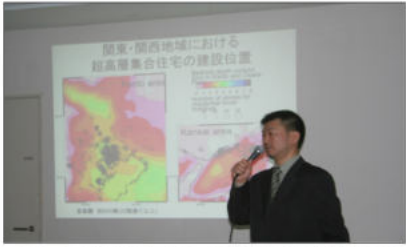
「次頁に続く」

このページは天空新聞にご協力いただいている湾岸タワーマンション各自治会様の情報ページです

### 新春講演会前頁より

首都圏20階以上の超高層マンションは約650棟「湾岸にも集中」

首都圏の超高層マンションは湾岸にも集中しており、江戸時代以降の土地拡張時や明治以降、近年の高度成長期に埋め立てられた地盤に建設されました。



そうした軟かい地盤の下を打ち建設し、安全性も十分検証されているのが超高層マンションです。ただ東日本大震災時の液状化発生のある無などは地区による違いがあります。

### 高層マンション住民アンケート 3・11の揺れ・行動は？

東日本大震災後に、佃リバーシティ住民も参加した高層マンション住民アンケートで次のようなことがわかりました。

- 関西・関東とも高層階ほど体感震度や行動難度が高くなる。
- 低層階では体感震度や行動難度は低いが不安度が高かった。
- 関東の高層部では家具類が移動してしまうケースが多かった。
- 内装材の亀裂は揺れが小さい低層階に集中している。
- 高層階ほど揺れが大きく低層階とは違った揺れになります。階によって室内被害が異なる点も大きな特徴です。

### 内陸直下型と海溝型 ドンとくる型とムムムラ型

内陸直下型と海溝型の異なるタイプの地震によっておこった1995年阪神淡路大震災と2011年東日本大震災は同じ高層マンションでも揺れ方は違います。また首都圏でも高層マンションの建っている場所によっても揺れ方が大きく異なります。

### 地震が発生した後 どんな情報が必要と思うか？

地震の後に高層マンションの住民はどんな情報を求めているのでしょうか？

- 住んでいる建物などの程度の強さで揺れたのか。
- 住んでいる階などの程度の被害を受けたのか。
- 今後この建物の住むことができるのか。



アンケートによるとほとんどの高層マンションの住民は地震後であってもこのまま住み続けたいと答えたり、交通が便利なことなど住みやすさの反面、防災についての不安が、最後の質問の時間でも寄せられました。

防災の問題は自治会だけでなく、解決できるわけではなく、行政や個人の大きな問題でもあるはずですが、これを機会に自治会活動にも参加協力していくことが大切だと語った転居4カ月のTさんの言葉が非常に印象的でした。



昨年11月13日に佃リバーシティ自治会が表彰されました

佃リバーシティ自治会はこのような防災関係の講演会をはじめとして、永年防火・防災活動を自治会会員の皆様のみなさんの方々とともに進められて、昨年11月の秋の火災予防週間に臨海消防署より表彰されました。



「中央区功労者表彰」年文化の日、永年の自治会生活に貢献された表彰が光りました。



### 中央区緊急告知ラジオ



大きな地震や水害など、緊急を要する災害の発生時に区役所やコミュニティ放送局からの信号音を受信することで自動的に電源が入り、災害情報、避難情報などの緊急告知放送を受信できるラジオです。

使い方は簡単。電源プラグをコンセントに差し込んでおくだけで平常時には地元で人気の中央FMやNHKFM、AMも楽しめます。

お申込みは月島特別出張所、新川の方は本庁防災危機管理センターです。保険証・免許証など持参してください。

詳しくは<http://www.city.chuo.lg.jp>



tenku21.com

このページは中央区にお住まいの方への情報ページです。中央区の各種団体やNPO、ボランティア団体、各自治会の情報などがございましたらぜひお寄せください。



今年も皆さんのゆるゆるのゆるゆるの活動への積極的なご参加とご支援ご協力をお願いいたします。

前頁の「新春講演会」に続き講演者の永野先生もご出席いただき、ゆるゆるシティ自治会主催の「2015年新春賀詞交歓会」が開催されました。

## 「ゆるゆるシティ自治会新春賀詞交歓会」

新春講演会にて月島警察署より配布された「あなたと家族の安全ノート」はゆるゆる所に若干の予備がございます。ご希望の方はゆるゆる所に所までお越しください。

### 地震のときはこうしよう

#### 〜あなたと家族の安全ノート〜

この冊子は、東海地震、東日本大震災の発生をきっかけに、地域住民の防災意識を高め、災害時の対応を学ぶための冊子です。

あいの地盤に ちた人の未来

警察庁



「協働ステーション中央」に登録しているNPO法人やボランティア団体をはじめ、地域で活動している団体を区民の方に紹介いたします。(天空新聞制作委員会も登録団体です)

2月28日(土) 13時から18時 場所協働ステーション中央参加費無料

今回は実際に地域でつながった事例紹介や、さまざまな団体による斬新なアイデアコンテストを実施します。どなたでも当日に自由にご覧いただけます。

詳しくは区役所各施設設置のチラシまたは「協働ステーション中央」までお問合わせください。

問い合わせ 03-3666-4761  
info@kyodo-station.jp

## 協働ステーション中央見本市 まちのアイデア大集合

### 「地域×NPO×企業=8」

天空新聞のホームページをご存知でしょうか？第5号までのバックナンバーも揃えてあります。PDFファイルでアップしてありますのでダウンロードすることも可能です。

ちょっと裏技をご紹介します。天空新聞は毎月20日前後から配布を始めていますが、ホームページでは5日前からアップしてあります。ちょっとせっかちな方はどうぞホームページをご覧下さいませ。ただし先着募集イベントの事前申し込みはできません。



天空新聞もおかげ様で今回6号を発行することができました。創刊号などには創刊の考え方や編集方針などを記載しましたが、途中の号からお読みの方も多くなっています。

## 天空新聞ホームページ

### tenku21.com

**FAX 0422-70-2272**

## 無料購読登録

お名前 \_\_\_\_\_

ご住所 \_\_\_\_\_

電話番号 \_\_\_\_\_

上記にご記入の上、このページをFAX

0120-559-251 info@tenku21.comでも

天空新聞を確実にご自宅にお届けします。メール便でポストに

## 無料購読登録

天空新聞も創刊から6号を発行することが出来ました。現在8千部をゆるゆる・月島・新川・勝どきなどに配布しています。

### 地域情報の収集と自分たちの情報発信が...

地域の皆さんとともに発行していただく天空新聞は独自に取材した地域情報と天空読者からの

情報発信をしていきます。無料購読登録をお勧めいたします。



tenku21.com

# オーストラリア「クレイグ先生の犬のしつけ教室」DVD

ワンちゃんのしつけは自分たちで



佃・月島を歩いているとワンちゃんを連れて来た人たちに多く出会いますね。ペットは家族の一員、大切な存在です。しかし昨年には犬の不法な投棄などが社会問題になっています。本当に悲しいことです。

飼い主の誤った犬への考え方や犬のしつけを行うドッグトレーナーや教育施設不足の諸問題などにより、多くの犬が殺処分されているといえます。また、犬の騒音・糞尿公害などの地域社会問題も多数残されておりま。

さて今回は犬と飼い主の教育先進国豪州で、第一人者として活躍しているクレイグ・A・マレー氏による時間と国境を越えた家庭犬教育DVDをご紹介します。

彼の論理的な説明は、既に日本国内でも多く取り入れられており、専門学校（東京、名古屋、大阪、福岡）の臨時講師として、年間を通じて数回授業が行われております。

クレイグ先生のプロファイル

クレイグ・A・マレー Mr. Craig Murray 豪州シドニー生まれで現在ゴールドコースト在住

犬の調教に携わってすでに30年を越え、可能な限りのあらゆる角度から、沢山の「犬の訓練」を追求し、その結果、その犬の機能をさらに強化することに成功した。また「低血糖探知犬」、「遭難者救助犬」などの職業犬の開発に実績をあげている。

主宰するドッグトレーナー養成の授業は州政府から認定され、卒業した生徒はドッグトレーナーとして資格を取得できる。



日本からも毎年数十人の生徒が彼の哲学である、「決して犬を怒らせない」、なぜしつけが必要なのか「論理的に理解する」教育を受けている。

ソシヤリストラクチャリングとは犬に「社会性を身につけさせる」ことです。リーダーが誰なのかを自覚させます。トレーニングには様々な技法や手法を用いますが、自宅で簡単にでき、犬も容易に理解できます。

家庭で犬のしつけに失敗するのは、飼い主が犬に規則や決まりごとを教えないことに原因があります。

DVDの内容は



DVDは全編オーストラリア、ゴールドコーストロケで撮影されており大変解りやすい構成になっています。犬の飼い主だけではなくドッグトレーナーを目指す方、指している方、トリマー、獣医など犬と係わりを持つ方にもぜひお勧めいたします。

DVDダイジェスト版



「クレイグ先生の犬のしつけ」と検索してください。ダイジェスト版がご覧になれます。彼の実績を聞いて、犬好きタレントの照英氏がオーストラリアで彼の教えを請い、彼の共著で本を出版しております。

## 「クレイグ先生の犬のしつけ教室」DVDのご購入は

税込3,980円

定価4200円を  
税金引換で送料無料 天空新聞スタッフがご自宅にお届けいたします。先着10名様にはトレーニングに使用する「クリッカー」をプレゼント  
下記までお申込みください。

0120-559-251  
info@tenku21.com

オーストラリアのオパール屋さん

取り扱いは、裸石、ペンダント等の装飾品、貝がオパール化したシェルオパール、研磨用原石や鑑賞用等の幅広い希少なオパールが品揃え。また、とても賢沢に専門店ならではの数ある裸石の中から選びたいだけ、お好きなデザインのパendantやリングへ加工することも出来ます！



ブラックオパールペンダント  
71,320円  
(消費税、送料込)

特典 1万円以上のご購入で、備考へ天空新聞と記載された方へ純植物性「ユーカリ石鹸」を贈呈  
第一回東京シエム&ネラルショー2月27日&3月1日池袋サンシャインシティ入場料千円。ブルーラックオパールや希少なシェルオパールを展示。是非ご来場を！  
<http://www.blackopal.co.jp/>  
「オパール屋さん」で検索



# 天空横丁探訪記



## 昭和の親父が語る 月島もんじゃ紀行

「昭和四十年代ごろまでかな、ちよまだ佃の渡しもあった頃、駄菓子屋には鉄板があつてね、近所のガキども皆集まつてよくおやつにもんじゃ焼き食べたんだよ、小遣いがある時なんかは切りイカ入れたりなんかしてね、いまは贅沢なもんだ、豚肉に餅、チーズなんか入ってな！」

月島もんじゃストリートはこんな「ガキども」の集まる、三軒の駄菓子屋もんじゃが発祥とか。

現在では六十店程のもんじゃ屋が軒を連ねる西仲通り商店街。本日我々取材班はその中でも老舗で人気の名店、その名もズバリ「もんじゃ月島」さんにお邪魔してみた。

月島3丁目の四番街ですから西仲通りの勝どきよりの端です。すぐそばには東京居酒屋名店の「岸田屋」もあります。



初心者にはおばちゃんが手際良く作ってくれる。具で土手を作るのは関東だけだとか。

店に入るとずらりと並んだ有名人のサインがまず気になる。下町の名店飲食店にはこの色紙はつきもの。「石川さゆり」ももんじゃ食べるのか、なんて歓談しながら店のお勧め且つ人気メニュー「明太子もちチーズ」と「豚キムチ」、それに「ミックス(豚・イカ・エビ)」の三つのもんじゃを頼んでみる。



明太子餅チーズもんじゃ  
ボリュームたっぷりです。ビールにもよく合う！ . . . 1,250円

うらむ、人気だけある  
多彩なメニュー

もちとチーズ、ダブルでとるける。空いた小腹が満たされる。ビールを焼酎に移し、つまみと言えば豚キムチ。肉のうまみとキムチのパンチ、辛過ぎず甘過ぎずで酒が進む進む！メのミックスはこれまた贅沢に海鮮と肉。一つが鉄板中に広がる大きさ、大人四人でこの三つでおなかいっぱい。もんじゃは意外に酒のつまみになる！満腹満足千鳥足。

## 勝鬨煎餅覚えています

「もんじゃ月島」はまだ月島にもんじゃ焼き屋が十軒程度しかなかったところに先代が経営していた勝鬨煎餅店から三姉妹が商売替えしてもんじゃ屋に替わった。塩煎餅と海老煎餅は人気だった。落ち着いて食事をできる雰囲気、いつも家族連れやサラリーマンでにぎわっている。



ここに通っちゃう理由の一つ、2代目三姉妹と3代目の若旦那！笑顔です

「カリカリになつてる所がうまいんだよ、ほら、そこも食べごろだよ」なんて、年季の入った「もんじゃ通」を同行女性に自慢。「具が入つてもんじゃは成長したね」が久しぶりの感想。貸切で2回も入れなかつたし人気店だから予約した方がいいよ。

「もんじゃ月島」 不定休  
03-3532-2240  
中央区月島3-16-10

男手どつとこむ  
男手が必要な時ご利用ください

男手が欲しいなと思うことつて結構ありますね。マンション内の引越、家具入れ替えや Ikea で買った家具の組立てなど、核家族化で家族に男手がなくつて。そんな仕事を承る便利屋さんです。作業料は時間制ですからお気軽にご注文できます。無料お見積り・ご予約はお電話で0120-0105-98

## 天空新聞へ広告 掲載希望の方は

会社名・メールアドレス・ご担当者お名前などをお知らせください。折り返し詳細な資料を送付いたします。

掲載料目安 このコラム欄で一回1・5万円掲載は天空新聞掲載基準によります。詳細は事務局までお気軽に資料をご請求ください。

info@tenku21.com



# 加圧トレーニング ビプール



▲月島店内田先生

加圧トレーニングとは、専用ベルトを腕や足に巻き、血流を制限しながら行うトレーニングです。短時間、低負荷で、通常のトレーニングの約4倍にあたる効果が得られると言われています。



成長ホルモンを始めとする内分泌系ホルモンの分泌を促進すると共に様々な医学的、生理学的効果が得られるため、医療、健康、スポーツ分野などで多くの方々に注目されています。



1966年、現医学博士の佐藤義昭という方が、法事で正座をしていて足がしびれた際に思いついたのがきっかけで生まれたそうです。意外なところに発見してあるんですね！

## 加圧トレーニングとは…

## 女性に嬉しい効果♪

基礎代謝が向上し、エネルギー消費量がアップ  
脂肪が燃焼しやすくなる  
リバウンドしにくい身体が作れる  
少ない負荷で筋力アップ  
女性らしいボディラインが維持できる  
加齢により減少する成長ホルモンが分泌  
美肌  
肩こり・むくみの解消  
冷え性・便秘改善

## 体験してきました

先月号の月島ウエスタダンスに引き続き、空手二段編集部吉田のお馴染み体験レポートです。

始めは血圧を測り、腕の付け根にベルト装着。ベルトのキツさは個人で違うので、その人の一番ベストの強さを先生と一緒に探していきます。装着すると自分の鼓動がドクンドクンと聞こえてきます。

座って手のひらをグーパーグーパーと開いたり閉じたりしているだけで、腕が重くなり、効いている！とすぐ実感できました。はたから見たら、ただ椅子に座って手を少し動かしているだけのように見えますが、やっている本人は「わあ、重い！」と、本当に軽い運動なのに腕立て伏せをした後のような状態になり驚きました。数分間座って簡単な動きをし、次にチューブを引っ張ったり、たった1キロしかないダンベルを上げ下げしたりしましたが、これだけで充分鍛えられている感じがします。



今回は足の付け根に同じ要領でベルトを巻き、こちらも座って足首を動かす簡単な運動から、立ってつま先立ちを繰り返す運動などしました。どれも誰でもできる運動でした。全部で30分でしたのであっという間に終わりましたが、終わった時全身がプルプル震えていて笑ってしまいました。これは時間のない方や運動が苦手な方にもぴったりです！みなさんも是非試してみてくださいね♪ **さらにハードになっていく吉田の加圧トレーニング取材は次号へ続く…**



**ビプール 月島店**  
住所: 東京都中央区佃  
3-5-10 MOMO2 5階  
営業時間: 09:30~22:00  
最寄駅: 月島駅 (2番出口すぐ)  
電話番号: 03-6204-2864

**天空新聞読者限定!**

入会金 **半額!!**  
¥10,000 → ¥5,000

**天空新聞へ広告掲載希望の方は**  
会社名・メールアドレス・ご担当者お名前などをお知らせください。折り返し詳細な資料を送付いたします。

掲載料目安 このコラム欄で一回1.5万円掲載は天空新聞掲載基準によります。詳細は事務局までお気軽に資料をご請求ください。

info@tenku21.com  
0120-559-2511

**加圧トレーニング 体験入会募集**  
編集部吉田が体験した加圧トレーニングの30分体験入会を天空新聞読者の方にビプールから特別コースを組んでいただけました。

**体験入会 3名様限定**  
初回体験+入会費+1ヶ月の月会費(5回通常2万8千円)を1万円でご用意いたしました。この機会に是非ご参加くださいませ。申込みは

info@tenku21.com  
0120-559-2511



# 湾岸中央区での不動産価値は？

私達が住んでいる中央区ですが、住みやすさでは全国でもトップクラスのように感じ、不動産としての価値も大変高いようです。いま住んでいる地域のマンション価格はいくら位なんでしょうか？賃貸では？



平成4年から中央区で不動産業を営んでいる「(株)ハートベルカンパニー」の菅原社長に中央区の不動産についてのお話をお伺いしました。特に中央区エリアに限定した地域不動産情報を深く広く収集しています。

事務所は蛸殻町ですがご自身も中央区新川2丁目にお住まいで天空新聞の読者でいらっしやいます。

## 20年前の中央区は？

**天空** 菅原さんが創業した平成4年頃の中央区はどんな状況だったのですか？

**菅原** 当時、中央区の人口は7万人台であったと記憶しております。続いてきた不動産バブルの影響もあり、都心部から郊外に移転を余儀なくされた方々も多かったのですが、この頃を境に、また都心に戻って来られた方、新たに移り住んで来られた方も少しずつ増えてきた時期でもありました。

**天空** 菅原さんも他の地域から引っ越してきたそうですが？

**菅原** 20年前前から中央区に住居しています。都心のど真ん中というイメージがありますが、実は水辺に恵まれたハッキリと四季を感じられる大変住みやすいところだと実感しています。6回ほど転居しましたが、いまは他へ引っ越したいという気持ちが失せました。



## 中央区の住みやすさは

**菅原** 現在中央区の人口が約13万7千人程ですからこの20年の間に2倍近くまで増加しました。住みやすさを挙げてみますと

- ・通勤は徒歩もしくは自転車でも
- ・犬の散歩は隅田川沿いの広大なテラス
- ・移動する際の地下鉄駅の数の多さ
- ・古き良き江戸の趣を感じられる季節ごとの行事
- ・何か食べたい時、お店の選択肢の多さ
- ・道路が碁盤の目のように整備されていること
- ・夜でもライトが多く、治安の良さ
- ・五輪が開催され、ますます発展する周辺地域

## 中央区の不動産価値は高い

**天空** そんなに住みやすい中央区ですから不動産価値は極めて高いわけですね。

**菅原** 中央区は近い将来価値が高まる値崩れしないエリアで、購入時よりも価格が下がらずむしろ高まる可能性を秘めている物件が多いのです。

**天空** そこで住んでいる不動産価値を活用した不動産投資ができる可能性も高いということですか？

**菅原** 私もそのように確信しております

## 中央区の不動産投資は？

**天空** でも一般的な人が不動産投資なんて？

**菅原** サラリーマンで不動産投資をされている方も多いですよ。相談を受けた事



例でも分譲マンションを手放して、新たに1戸建てを購入したいと相談されました。しかし実際は住んでいたマンションを投資用として人に賃貸し家賃収入を得ながら、新たに住居を購入することができました。

**天空** なるほど自分の住んでいるマンションの価値が高いからそれが可能になるわけですね。

**菅原** 不動産投資に限らず、不動産に関するお悩み・トラブル等お近くですのでご遠慮なく相談下さい。

## 中央区の不動産情報

無料で差し上げます。

私たちが住んでいる中央区のマンションっていくら位で売られているの？私のマンションは？一戸建てでは？など買う予定はなくてもちよつと気になりますね。また住み替えを検討している方も不動産仲介で実績のある「ハートベルカンパニー」の不動産情報を取り寄せてみませんか。

ご請求いただいても、こちらからのお電話・営業は一切行いませんのでご安心ください。また不動産売買で悩んでいる方への無料相談も行っております。お気軽にお申込みください。左記の電話で！

売地・売家・売マンション

## 不動産物件一覧

TEL 03-6661-2828

株式会社 ハートベルカンパニー  
〒103-0014  
東京都中央区 日本橋蛸殻町 1-5-1  
<http://hbc22.com/>



HOME'S

**掲示板への投稿は？**  
 お電話やメールでお問合せください。営業関係以外は無料で掲載いたしますが、掲載の可否は編集局で判断させていただきます。

**平成27年中央区消費生活講座**  
 2月27日(金)

14時～16時

月島区民センター一階会議室

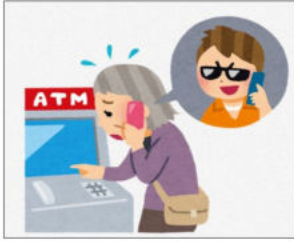
**第一部あなたは本当に大丈夫？詐欺にご用心**

身近に起きている詐欺などの犯罪や消費者トラブルにあわないために最新の悪徳商法の事例と防止方法を紹介します。

**第二部 終活&家族へのメッセージ**

万が一のときに備え、大切な人に思いを伝えるための「エンディングノート」の書き方を講師がわかりやすく紹介します。また大人気のオリジナル「エンディングノート」を無料配布します。

講師 消費生活専門相談員鈴木春代  
 定員 30名(先着順) 参加費無料  
 なおこの催しは1月15日より受け付けておりますので中央区消費生活センターに定員をお問合せの上お申込みください。



03-3546-5332

ご存知ですか？

## 「太陽のマルシェ」

勝どきで毎月第二週末に開催されている「青空市場」です。マルシェはフランス語で市場を意味しています。大変おしゃやかな市場です。残念！2月は14日(土)15日(日)に開催済です。2月の開催模様は天空新聞編集部で取材してお知らせします。



会場は①食べる②買う③学ぶ④体験するの4つのコンセプトで構成されています。地元飲食店やこだわりの農家など人気の店が出店しています。ご家族で楽しめます。ぜひお越しください。

**3月の開催予定は**

14日(土) 15日(日)

開催時間 10時から16時 4月9月は17時まで

会場 月島第二児童公園  
 (中央区勝どき1-9-8)  
 大江戸線勝どき駅 A4a出口、A4b出口  
 問合せ info@timealive.jp  
 太陽のマルシェ事務局



## こども将棋教室 生徒募集!

NPO法人キッズドアのコンセプトは「生まれてきた環境や、災害によって子どもたちの将来の夢や希望に不平等が生じる社会はおかしい。貧困などの困難な環境にある子どもたちにも、公平なチャンスを与えるために、活動してきます」その中の活動としてキッズドア・ラーニングラボ TOKYO を開設しました。今回の企画は「こども将棋教室」です。ぜひご参加ください。

日時 2月28日(土)・3月28日(土) それぞれ13時から14時50分

場所 新川2-1-11 八重洲第一パークビル7階  
 対象 小学生・初心者(15名ほど) 低学年は父母同伴が可能です  
 参加費 500円(一回)  
 申込お問合せは03-5244-9992 担当松井、渡辺  
 ・日本将棋連盟指導員資格者の指導・思考力、創造力、忍耐力などが身に付きます。  
 ・礼儀作法や多くの世代とのコミュニケーションが楽しめます。



<http://www.kidsdoor.net/>

## 外国人向け 日本文化体験講師募集

外国人向けカルチャースクールの講師をボランティアでお願いしている方を募集します。環境の良い佃・月島に海外の友人が沢山訪れてくれるよう、佃・月島拠点の外国人向けの日本文化体験教室を拡大します。

現在はプロの方を講師に展開中ですが、アマチュアの方を講師にアットホームな新教室を作ります。海外の方に自信を持って教えてくれる日本文化に精通した方であれば、年齢・性別・語学は不問です。習字、家庭料理、茶道、和菓子、マナー、遊び、和装、POPカルチャー、月島案内等ジャンルは問いません。経験豊富なシルバークロニクルの方大歓迎です。また、面白い講座の企画も募ります。申込み連絡は以下まで



<http://www.atelier-naoko.tokyo>  
 Tel: 080-8887-0285  
 e-mail: takenobu\_exp@icloud.com  
 武信