

令和5年(2023年)

12月1日  
69号

発行：編集人 佃月島新聞制作委員会 佐久間保人  
編集室 〒104-0051中央区佃3-3-3 グローバルケア内  
電話：050-7108-3323  
メール info@tsukutsuki.com HP tsukutsuki.com



タイムリーなつくつき情  
報を配信しています

# 佃月島に住んでいた有名人 詩人・作家から芸人まで

## 吉本隆明が育った佃・月島

都心に近い佃・月島ですが、TVでよく見かける有名人に遭遇することが多いようです。先日串屋横丁月島店で編集長が見かけたのは「TOKYO M岡氏」、噂では勝どきにお住いとか？佃リパーシテイでは元大リーガRM井氏、女優M田さん、辛口コメンテーターの二人T原氏、T川氏を見かけたこの話もあります。だからどうだってことはないので、自分の街に有名人が住んでいることで友人にちよつと得意気に話したりし、親近感がわいてきます。

以前の特集で佃・月島が舞台の映画や書籍を紹介しました。同じようにちよつと自慢したくなります。ホームページバックナンバーからご覧ください。

「天空新聞10号」映画小説で見  
る佃・月島、「天空新聞33号」  
佃・月島地域が舞台の映画・小説「アニス」、「佃月島新聞45号」  
佃・月島本を読む

月島生れ佃島育ちの吉本隆明  
佃に最近引越されたNさん、  
つくつき新聞11月号を見ました。  
月島生れの「吉本隆明」を記事  
にしたらどうですか？

早速読者の提案を記事にします。  
吉本隆明(よしもと・たかあ  
き)1924年東京・月島生  
まれ。詩人、文芸批評家、思  
想家。日本の戦後思想に大き  
な影響をあたえ、政治、経済、  
国家、宗教、家族、大衆文化  
に至るまでを論じ、「戦後思  
想界の巨人」と呼ばれた。

2012年3月逝去。

吉本隆明の著作  
京橋図書館地域資料室で検索  
してみました。470件がヒット  
しました。読み切れません。  
つまみ読みしました。  
背景の記憶 平凡社

この書籍で隆明が歩いている  
路地はどこなんだろう？奥  
には理髪店、手前に麻雀金鳥の  
看板。月島三丁目ナカイ理髪店  
の路地ですね。金鳥はパチンコ  
遊技場でした。1993年の発  
行ですが、生まれ育った佃・月  
島の風景が多く語られています。  
少年 徳間書店

1999年発行 大正13年春、  
熊本天草から祖母・両親・兄妹、  
一家をあげて月島四丁目に移住  
した「吉本家」ですが、そこで  
隆明は生まれ、物心つくころに  
は、新佃西町一丁目、次に二丁  
目の二カ所に転居しています。  
父は造船職人で小型の和船を

製造していました。佃島小学校へ  
入学し、西町一丁目の家では始業  
ベルが聞こえてから出て間合っ  
たそうです。その少年時代の「生  
まれ育った世界」「遊びの世界」  
がいきいきと語られています。  
吉本隆明の東京 作品社

2005年発行の石関善治郎著  
の研究解説本です。隆明は佃・月  
島を皮切りに、東京を転々として  
います。葛飾お花茶屋、駒込、田  
端、仲御徒町。谷中、千駄木。東  
京各地での隆明を解説しています。  
石関氏は生誕地など詳しく調査し  
ています。以下同誌より

隆明の生誕地と少年生育地  
京橋区月島東仲通り四丁目一番  
(現月島四丁目三番 第一公園裏)  
特定出来ていません。解れば「吉  
本隆明生誕の地」の石碑でも建立  
するのに！少年期に育った新佃島  
西町一丁目26番(現佃二丁目8番  
6号 ライオンスタワーの裏)、  
そして西町二丁目24番(現佃二

丁目5番14号 佃大通り蕎麦相馬  
屋前)は特定できています。  
中央区の吉本隆明の講演会録  
「わが月島」月島誕生100年  
記念講演 1992年10月主催中  
央区立月島図書館 弓立社「吉本  
隆明全講演ライブ集わが月島」  
地域資料室のSさんからの情報。  
郷土室だより55号1987年3  
月発行「東京を語る会50回記念講  
演ほくの見た東京 1987年」  
こんな方々も月島に  
直木賞作家、出来根達郎  
茨城県中学卒業後、西仲通りの  
古本店「文雅堂書店」に就職した  
経験から著作した「佃島ふたり書  
房」で直木賞を受賞しました。  
(清澄通りにあつたとも？調査中)  
月島の人気者 故ケーシー高峰も  
月島生れのTさんの証言

一時四丁目に住んでたんです  
よ。鈴木医院さんのマンションか  
な。で、久保田運送さんのドライ  
バーさんと話所で一緒に酒盛りし  
たりしてました(地元の酒場でご  
ちそうになった人が多数います)。  
両親を介護していた頃、冬の寒  
い日に三人分のシャツ等を山ほど  
コインランドリーに乾かしに行っ  
たとき、ケーシーさんとすれ違い  
「あらお姉さん寒いのに大変なね」っ  
てかじかんだ手をさすってくれた  
んです。エロケーシーじゃなくて  
ね。優しいイイおじさんでしたよ。



「中小・ベンチャー  
企業のWEBビジネス  
パートナー」グ  
オン様とつくつき  
新聞のHP改修に取  
り組んでいます。

株式会社は  
佃月島新聞を応援  
しています。  
 GUON



もんじゃ店を町のコミュニティ  
ティ空間にしたい!

月島もんじゃ駄菓子屋  
西仲通りに活気が戻って  
きました。観光客や修学旅  
行生徒も目立ってきました。  
相変わらず行列のもんじゃ  
店も多いですが地元の方は  
意外ともんじゃを利用して  
いないかもしれない。頻  
繁に行く居酒屋はあったと  
してもそれに、もんじゃ店  
はなかなか入りません。  
今年の一月に開店した  
「月島もんじゃ駄菓子屋」  
は西仲通り「うるしはら魚  
店」から東に入った路地裏  
のもんじゃ店です。入口が



飲料ドリンク自動販売機  
(使えません)になって  
いる遊び心いっぱいのだ  
です。入口でウロチョロ  
しているお客様を何回も  
案内したことがあります。  
店主ひげの小田野さん  
は北千住育ち、北千住の  
下町もんじゃは「ぼった  
」と呼ばれていました。店  
主が語るもんじゃの歴史  
と文化は行列のもんじゃ  
店では聞けないものです。  
長屋を改装した二階は  
18人貸切可能。月島に数  
多くあるもんじゃ店!  
「編集長!もんじゃ店を  
紹介して」。最近ほユニ  
クなお店を勧めてい  
ます。駄菓子屋のショッ  
プカードにこんな記載が  
あります。「もんじゃ店  
はコミュニティ空間だ」  
月島三丁目8の7 TEL 0  
3-6826-9506

年末年始のパーティ会場探し

編集長の会場探し

ママ会やシニア会など忘年  
会や新年会など会場探しには  
苦労します。まず会費は2千  
5百円で納めたいですね。で  
きればちょっと騒いでも迷惑  
ない貸切の部屋がいいです。  
飲食店の宴会コース料理や  
飲み放題はいりません。近所  
に自分の好きな料理や飲物を  
持ちこめるパーティ会場が廉  
価に借りられないですかね。  
以前R65月島カフェの会場  
として「居酒屋鶴ちゃん(閉  
店)」をテイクアウトしたこと  
がありました。

平日13時から16時、空  
いている時間。飲物は店  
料金で料理は持込か出前、  
店料理もOK。鉄板でBB  
Q、お店のサービスは不  
要で後片付けもセルフ。  
自宅パーティのようなも  
んです。会場費として一  
人500円。「月島もんじゃ  
駄菓子屋」小田野さんに  
相談。「もんじゃ食べな  
いでもいいですか?」。  
お店を地域コミュニティ  
空間にしたいとの意向も  
あり相談することになり  
ました。結果は、次号で。

好美の幕末中央区

東京青年会議所(JC)ボイス  
トレーナー・祖父江好美さん  
さあ、食シリーズから築  
地の街へ移ってきました。  
以前書いたものと重なるか  
もしれませんが、お伝えし  
ていきますね。  
築地は今豊洲に移転し  
てしまいましたが、パツと  
思い浮かぶのは、築地市場



です。築地  
といえは「田!  
日本!と感じ  
る方もいらっ  
しゃるかもし  
れませんが?  
幕末時には、  
外国人居留地  
がありました。  
築地地域は、  
幕末時ほとん  
どは武家屋敷でした。  
明治維新後、武家屋  
敷は処分され、明治元  
年、明石町一帯に外国  
人居留地が設定され、  
築地居留地となります。  
他の外国人居留地は開  
港場であったのに対し  
て、築地居留地は港の  
無い、開市場として開  
設されました。続く



住吉神社・佃堀の野鳥  
たち68「ハヤブサ」

近年、獲物が少ない冬  
になると猛禽類が都会に  
くることが報告されてい  
ます。崖などの高いところ  
から低い位置にいる獲物  
を狙っている猛禽類にとつ  
て、都会のビルからの眺め  
も似たようなものなのかも  
しれません。この写真は去  
年の暮に撮ったハヤブサの  
幼鳥。成鳥は灰色っぽいで  
すが、幼鳥はこのように茶  
色が基調です。



野鳥観察愛好家、佃二丁  
目藤田さんのコラム執筆で  
す。鳥図鑑プレゼント  
ご希望者にお届けします。  
編集部まで  
ご住所・お  
名前をメー  
ルでお寄せ  
ください。



佃三丁目グローバルケア  
佃島元氣落語会満員御礼

11月3日築地本願寺佃  
島分院とグローバルケア  
主催で開催された落語会  
は満員盛況のうちに終了  
いたしました。グローバ  
ルケア会員様、本願寺俱  
楽部会員様、読者の方1  
00名がご来場。

来年5月に真打に昇進  
する山遊亭くま八の「時  
蕎麦」蕎麦手繰る仕草に  
は思わず睡がたまりまし  
た。若手で学習院落研出  
身桂しゅう治のつかみ、  
「皇族を落研に勧誘した」

は本当でしょうか?  
紙切り林家八楽即  
興お題「八楽本人の  
似顔絵」キツイお題  
だと思いましたが軽  
妙に切り抜けました。

グローバルケア会  
員は特別ご優待でご  
覧いただけました。  
12月にはグローバル  
ケア会員入会フェア  
が開催されるとのこ  
と。こうしたイベン  
トに優先してご優待  
されるなど特典満載  
の入会をお勧めしま  
す。私も会員です。

すべての人に移動の自由を!  
PS-PRODUCTS株式会社  
社(PSプロダクツ)  
車椅子が必要となった時  
にどうすれば良いか、オー  
ダーメイド車椅子販売を27  
年継続しているPSプロダク  
ツ代表川畑よしともがお答  
えします。

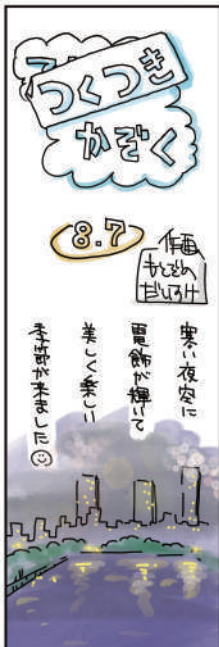


ンを装着したも  
のが一般的です。  
皆さんが使用し  
ている椅子に近  
いイメージです。そうです  
ね、障害があったり、介護が  
必要だったりする方が使用す  
るものです。せめて健康者が  
使うものより快適なものを使  
用したいですね。布切れ一  
枚の背もたれに座っている健  
常者は皆無です。皆様の身体  
状況と生活環境を勘案して最  
適な一台を考えてみませんか?  
試乗車をご用意してお待ちし  
ております。ぜひ、  
ご相談ください。詳  
しくはPS-PRODU  
CTS(株)川畑よ  
しともにご相談ください。  
墨田区両国3-9-6 03-  
66509-6966 info@  
ps-products.co.jp

株式会社グローバルケア GLOBAL CARE 中央区佃3丁目3番3  
お問合せ 0120-4812-24

PSプロダクツ  
ps-products.co.jp





おやじのひろめし中央区  
桜橋「そばのステイロ」  
また中央区社協や本の森  
ちゅうおう訪問時のランチ  
紹介です。社協から30mも  
離れていないので「丁さん」  
もご存じか聞きました。  
「知ってはいるけど入った  
ことはありません」そう  
すね。ここで女性を見かけ  
たことはありません。「立  
喰そばうどん」の黄色い看  
板ですぐわかります。私が  
行ったのは平日の13時半ご  
ろ、それでも並んでいます。  
中は5人ぐらいいしか入れま  
せんから。でも回転が早い  
ですからすぐ番がきます。  
この記事を書いていて知  
りました。営業時間(月)

5時半〜14時 (火・土)  
3時〜14時 休日曜日。  
朝の3時から営業です。  
そういうえばタクシーが駐  
車されていることも多い  
です。TV番組ではない  
ですけど、「タクシー運  
転手が勧  
め店つ  
てこと  
です。先  
日は高  
級車  
が停  
まっ  
ていて  
運  
転手  
が車  
で待  
ていま  
す。  
会社  
社重  
役さん  
も食  
べて  
い  
るの  
でし  
よう  
か。  
私は  
写真  
の太  
さは  
36  
0円  
こし  
の強  
い田  
舎蕎  
麦  
風と  
書い  
てあ  
りま  
す。そ  
れにか  
き揚  
げ18  
0円計  
540  
円、ト  
ッピング  
は  
いろ  
いろ  
あり  
ます  
よ。今  
度は  
豪華  
にコ  
ロッケ  
に紅  
しょう  
がに  
しま  
す。明  
日  
社協  
に用  
事を作  
らう!  
中央  
区八  
丁堀  
4・2  
・1  
月島  
から  
歩い  
ても  
15分。



転手が勧  
め店つ  
てこと  
です。先  
日は高  
級車  
が停  
まっ  
ていて  
運  
転手  
が車  
で待  
ていま  
す。  
会社  
社重  
役さん  
も食  
べて  
い  
るの  
でし  
よう  
か。

「吉野家」「丸亀製  
麵」はあるし、「くら  
寿司」ではないけど回  
転ずしもステーキハウ  
スも百貨もありますね。  
おやじの4時から飲  
みにと「吉野橋モルチェ  
」を希望しましたが「大  
衆酒場永石商店」が11  
時飲み対応できそう!

何故来ない大型飲食店



先月のこのコー  
ナーで「月島二  
丁目のサイゼリ  
ヤ閉店」をお知  
らせしましたが  
そうだそうだと  
共感の声をいた  
だいています。  
月島のKさん  
から編集長が出  
店要請している  
店舗業態が晴海トリト  
ンにちゃんとあります  
よとお知らせがありま  
した。トリトンをあま  
り利用しない編集長の  
調査不足でした。

中小規模のマンション  
オーナーの皆様へ  
建物の施設周りの清掃・  
機器メンテナンス、改装・  
内装工事など、なんでもご  
相談ください。佃・月島・  
勝どきでも実績あり。  
個人宅での住まいのメン  
テナンスも承っています。  
室内クリーニング、床カ  
ペット・エアコン内部の洗  
浄、エアコンフィルター・

換気扇キッチン・排水管・  
窓ガラス・照明器具・外壁  
の清掃、植栽、除草作業、  
網戸張替など。  
ちよつと自分では手に負  
えない、男手が足りないど  
きなどお気軽にお見積り  
ご用命、相談ください。  
**株東京メンテナンス管理**  
人材派遣(株)東海管理舎  
日本橋蛸殻町 03・  
3665・0949

「粗大ごみ  
の廃棄」「邸宅の定期清  
掃」「大きな家具の移動」  
「所有空地の草取り」な  
どを承っているそうです。  
お気軽にお見積りを!

編集長のシニアライフ  
この頃、歩いていてつ  
まづくことが数回ありま  
した。シェアサイクルで  
新聞配布をされていて、転  
んだこともありました。転  
ヘルメットをしようかと  
思っています。  
シニアの一人暮らしの  
方が増えていますが、困  
難な家事もありますね。  
天井の電気器具の交換な  
ど踏み台に乗っての作業  
も危なくなっています。  
そんな軽作業でも気軽  
に頼めるのが左欄の会社  
東京メンテナンス管理で  
す。最近の  
受注では  
「クーラー  
の取り外し  
と廃棄」

編集長が薦める便利ソフト2  
いらすとや 新聞を作っ  
て「いらすとや」や画像が  
欲しいことがあり  
ます。つくつきの  
新聞が便利に使  
用している無料  
のいらすとや  
2012年にイ  
ラストレータ  
の「みふねたか  
しーさんが無償  
で発表したかわ  
いいキャラクター  
が特徴で官公庁などいろ  
んな場面で多くのユーザ  
に使用されています。つく  
つきのソフトにも5個使  
用中。

中央区健康福祉まつりで  
隣り合わせに  
4面に関連記事あり  
10月22日(日)に開催  
された福祉まつりですが、  
69団体が参加していま  
した。隣り合わせになっ  
たのは「中央区聴覚障害  
者協会 福井会長」のブ  
スです。パラリンピック  
は知っているのに202  
5年開催される  
デフリンピック  
(耳の聞こえない  
アスリートの  
ためのオリンピック)の  
ことを初めて知りました。  
QRコードでご覧ください。  
両隣の団体は後日ご紹  
介いたします。「銀座社  
交料飲協会」「ワンワ  
ールド・ワンピープル協会」

新コラム 散歩植物日記2  
月島一丁目永井さん  
師走の初め、佃月島では  
楓モミジが鮮やかに紅葉。  
水辺を好む楓は近所の植  
栽や路地裏の鉢植で良く育  
ち灰色の街並にハッと嬉し  
い驚きを与えてくれます。  
江戸時代に沢山の園芸品  
種が生まれ、名高い京の高  
雄(伊呂波・モミジ)他に、  
ヤマモミジの赤枝垂(新芽  
も赤)、鴨立沢(鋸葉に脈  
斑)も見かけます。同種で  
も場所や気候で色合いが  
変わるの、推しの木で、春  
先のベビー葉・  
初夏の青葉・  
晩秋の紅葉を  
追うのも楽し  
いですよ。  
永井さんが街  
歩きで見つけた  
植物喜花を紹介。

QRのすすめ つくつき新  
聞で次に多く使われてい  
るのが、8個の文字入り  
QRコードですね。スマホ  
の普及が進み、多くの情  
報にアクセス  
できるQRコ  
ードが多  
用され  
ています。  
長いアド  
レスを記  
載する必  
要がな  
くなり  
ました。  
無料作  
成サ  
イトで  
紙面と  
HP連  
動が可  
能にな  
り、情  
報量が  
圧倒  
的に増  
えまし  
た。電  
子版  
でもス  
マホを  
使用せ  
ずリ  
ンクも  
できま  
す。

QRのすすめ つくつき新  
聞で次に多く使われてい  
るのが、8個の文字入り  
QRコードですね。スマホ  
の普及が進み、多くの情  
報にアクセス  
できるQRコ  
ードが多  
用され  
ています。  
長いアド  
レスを記  
載する必  
要がな  
くなり  
ました。  
無料作  
成サ  
イトで  
紙面と  
HP連  
動が可  
能にな  
り、情  
報量が  
圧倒  
的に増  
えまし  
た。電  
子版  
でもス  
マホを  
使用せ  
ずリ  
ンクも  
できま  
す。

新コラム 散歩植物日記2  
月島一丁目永井さん  
師走の初め、佃月島では  
楓モミジが鮮やかに紅葉。  
水辺を好む楓は近所の植  
栽や路地裏の鉢植で良く育  
ち灰色の街並にハッと嬉し  
い驚きを与えてくれます。  
江戸時代に沢山の園芸品  
種が生まれ、名高い京の高  
雄(伊呂波・モミジ)他に、  
ヤマモミジの赤枝垂(新芽  
も赤)、鴨立沢(鋸葉に脈  
斑)も見かけます。同種で  
も場所や気候で色合いが  
変わるの、推しの木で、春  
先のベビー葉・  
初夏の青葉・  
晩秋の紅葉を  
追うのも楽し  
いですよ。  
永井さんが街  
歩きで見つけた  
植物喜花を紹介。



# つくつき BOX 掲示板 どうぞご利用ください

読者の方の 地域情報掲示板です

## つくつきBOXへの投稿は？

申込は電話やメールで 営業関係以外は無料で掲載 編集部までお申込みください。

### 佃月島新聞を応援ください サポーター会員募集



佃月島新聞は地域の皆さんのサポートで運営しています。

月島古川様 ご支援ありがとうございます。年会費個人一口2千円 特典 新聞を郵送や宅配などで毎月お届け、つくつきイベントへ優先ご案内、スマホパソコン無料相談など。法人会員は一口2万円、PR記事を年一回掲載。

振込先 ゆうちよ銀行ツクダツキシマシンブンセイサクイインカイ 総合10660-44970471 他金 融機関より ゆうちよ銀行 9900 店番068 普通4497047 年会費便利な「squa re」クレジット決済手数料は無料です。

調剤薬局 フレンド通信 薬剤師本橋さんのコラム 月島一丁目のフレンド薬局はつくつき新聞・地域雑誌佃・月島の設置店です。地域の方との繋がりが強い調剤薬局です。



毎月本橋さんが発信している興味深い健康情報がご覧いただけます。右上のQRコードからご覧ください。

今年「健康寿命」「良薬は口に良し？」



つくつき配達ボランティア募集 現在20名のボランティアにご協力をいただいている住宅です。



佃リバーシティ自治会様1300世帯。コーシヤタワースさん430世帯。クレストタワーHさん400世帯、ファミール月島Yさん350世帯。月島ホームズKさん160世帯。ブリリアSさん250世帯。月島四丁目住宅他100世帯Kさん。佃三丁目グローバルケア様250世帯。勝どきIさん・Oさん。新川ピアーズJさん。配布が許可されていないマンションで配布をご希望いただいている方や佃一丁目、二丁目の住宅にはNさんと編集長が配布しています。

一隅から隅まで読んで下さい。読者の暖かいお声もいただけます。お住いのマンションなどに新聞宅配いただけませんか。晴海ビューではNさんの宅配ボックスに300部を、月島グリーンコーポKさん・ワースさんに40部をお住いのマンションに、Oさんにはご近所路地の50世帯に、ご都合の良い時間にポストインしていただいています。ぜひ皆様のご協力をお願いいたします。

### シルバー川柳傑作集



中央区健康福祉まつり(中央)クラブの皆さんが作品です。一言寸題は「スポーツ」。

母さんもやってみましょう。麻雀は頭だけじゃなく、手や口も使う楽しいゲームですよ。

### 短距離で 鍛えた足も 今は亀 迷子

ウサギのように突っ走ってきた競技人生も亀の歩みで100年まで頑張れそうですね。毎月1回月初めの土曜日にシニアセンターで開催しています。問合せは編集部まで。

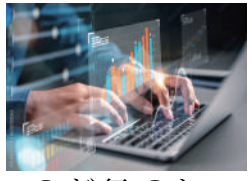


中央区健康福祉まつりに初出展しました。3面に続く10月22日(日)は天気に恵まれて開催することが出来ました。用意した11月号200部は完配し、バックナンバーを創刊号から、また地域雑誌も10部お買い上げいただきました。売上代金は社会福祉協議会に寄付させていただきます。

### ジャストリサーチサービス株式会社



ヨーロッパに旅行した人は15%、アメリカに旅行した人は25%、アジアに旅行した人は40%、ヨーロッパに旅行した人は15%、アジアに旅行した人は25%、アメリカに旅行した人は40%。このように%をみる時は、何をベースに計算したのかを必ず確認する必要があります。コラムは続きます。



海外旅行に行った人が15%、海外旅行に行かなかった人が85%。海外旅行に行った人をベース(100%)にして計算したもので、海外旅行に行かなかった人が15%、海外旅行に行かなかった人が85%。海外旅行に行った人をベース(100%)にして計算したもので、海外旅行に行かなかった人が15%、海外旅行に行かなかった人が85%。

### 街角植物観察日記 佃二丁目 菅野さん アメリカカワウ

二か月間都合で休載し、ご心配をお掛けいたしました。今後は3面の永井さんと植物のダブルコラムで再スタートします。どうぞお楽しみください。

昨年掲載した紅葉のグラデーシオンが美しい並木のアメリカカワウ。例年でしたら10月には紅葉が始まりますが、今年は何時まで続く気温の高さで、11月に入っても僅かに色付いただけで、紅葉という様子には程遠い状態でした。

しかしながら、例年とは比べられないものの少量でも結実し、路面に面白い形

